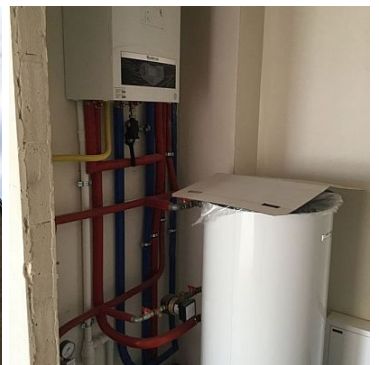


DOM NA SPRZEDAŻ

liczba pokoi: 5, pow. całkowita: 133,50 m², pow. działki: 313,00 m²,
Jakubowice Konińskie
Cena **820 000** zł



GWARANCJA BEZPIECZNEJ TRANSAKЦИИ TYLKO Z POŚREDNIKIEM !

Nowoczesne domy typu STODOŁA to idealna propozycja dla ceniących nowoczesne rozwiązania architektoniczne

Gotowy do sprzedaży dom (Nr 8)- idealny dla rodziny 2+2 . Trwają prace wykończeniowe na terenie wokół domów.

Dom położony w bliskiej odległości od granicy Lublina (przed obwodnicą !) - w Jakubowicach Konińskich .

Dom w zabudowie bliźniaczej - dostępna połówka o pow. użytkowej **133,5m² (4 SYPIALNIE, SALON , KUCHNIA , 2 ŁAZIENKI , GARDEROBA, GARAŻ)**

Dwie pełne kondygnacje , bez skosów ! Wysokość pomieszczeń - 2,7m.

Optymalnie wykorzystana przestrzeni daje gwarancję komfortu użytkowania.

PARTER 67,1 m² :

- > salon 21,4m² z 2 wyjściami na taras
- > półotwarta kuchnia 8,1m²
- > łazienka 3m²
- > kotłownia 2,9m²
- > pojedynczy garaż 18m² z automatyczną bramą wjazdową i oknem
- > przedsionek 3,7 m² z miejscem na dużą szafę

PIĘTRO 66,3 m² :

- > 4 sypialnie (11,9 z garderobą i balkonem ++10,6+15,1+10,3 m²)
- > garderoba 2,7m²
- > łazienka z oknem 6,5m²

WYKONANE INSTALACJE :

- > CO - kocioł kondensacyjny dwufunkcyjny , grzejniki płytowe stalowe, wiatrołapach i łazienkach ogrzewanie podłogowe + drabinka w łazience)
- > gazowa - zasilanie kotła i do kuchenki gazowej w kuchni
- > wodociągowa -z sieci gminnej
- > kanalizacyjna - szczelny zbiornik na nieczystości
- > deszczowa - odprowadzanie wody z dachu do zbiornika w ogrodzie , w zbiorniku zamontowana pompa do korzystania z wody do podlewania ogrodu
- > wentylacja - grawitacyjna - nawiewniki w oknach
- > elektryczna -instalacja wewnętrzna podtynkowa łącznie z osprzętem (gniazdka , włączniki) , w garażu

GNIAZDO DO ŁADOWANIA SAMOCHODU ELEKTRYCZNEGO !, instalacja zasilania rolet

antywłamaniowych w oknach

- > instalacje teletechniczne - domofonowa , dzwonek ,rtv, przygotowane kanały na okablowanie tv kablowej czy internetu

Osiedle składa się z 10 budynków jednorodzinnych - 2 domy wolnostojące i 4 w zabudowie bliźniaczej. Całość osiedla ogrodzona , z automatyczną bramą wjazdową .

Każdy z budynków z garażem oraz zewnętrznym miejscem parkingowym !

Dojazd - droga asfaltowa, w pobliżu MPK , sklep , pętla MPK (Stop&Go)

Oferta dotyczy budynku nr 8 z działką o pow. 313m²



cena : 820 000 zł

zapraszam do współpracy - oferta tylko w naszym biurze- zadzwoń i zapytaj o szczegóły !

w ofercie także inne domy o pow. 133,5m² .

Różna powierzchnia działek przy poszczególnych budynkach.

Kupujący nie płaci podatku PCC, gwarancja ceny , Otwarty Rachunek Powierniczy

Symbol	368/LDM/ODS	Rodzaj transakcji	SPRZEDAŻ
Rodzaj nieruchomości	DOM	Rodzaj rynku	PIERWOTNY
Cena 	820 000, 00 PLN	Cena za m2	6 142, 32 PLN
Status	AKTUALNA	Położenie	POD MIASTEM
Gmina	Niemce	Miejscowość	Jakubowice Konińskie
Ulica	Lubelska	Powierzchnia działki	313, 00 m²
Kształt działki	PROSTOKĄT	Standard	DO WYKOŃCZENIA
Rodzaj domu	BLIŹNIACZY	Liczba pięter	1
Rok budowy	2022	Przeznaczenie	MIESZKALNE
Forma własności	PEŁNA WŁASNOŚĆ	Czy jest KW	
Technika budowy	TRADYCYJNA	Wysokość kondygnacji	270, 00 cm
Stan budynku	BARDZO DOBRY	Powierzchnia całkowita	133, 50 m²
Powierzchnia użytkowa	133, 50 m²	Liczba pokoi	5
Powierzchnia pokoi	21, 4+11, 9 z garderoba i balkonem +10, 6+15, 1+10, 3	Liczba sypialni	4
Typ kuchni	Z OKNEM, ODDZIELNA	Powierzchnia kuchni	8.00 m²
Wyposażenie kuchni	BRAK	Liczba łazienek	2
Powierzchnia łazienek	3+6, 5	Wyposażenie łazienki	BRAK
Ilość balkonów	1	Powierzchnia balkonu	2, 6 m²
Podpiwniczenie /piwnica	NIEPODPIWNICZONY	Ogrzewanie	C.O. GAZOWE
Źródło c.w.	GAZOWY 2-OBIEGOWY	Instalacje	elektryczna, gazowa, wod-kan.
Rodzaj kanalizacji	SZAMBO	Źródło wody	WODA MIEJSKA
Rodzaj okien	PLASTIKOWE	Kształt dachu	DWUSPADOWY
Pokrycie dachu	BLACHA	Poddasze	NIEUŻYTKOWE
Elewacja	TYNK SILIKONOWY	Rodzaj podłogi	BETON
Typ garażu	W BUDYNKU	Miejsc garażowych	1

Typ parkingu	KOSTKA BRUKOWA	Liczba miejsc parkingowych	2
Obręb geodezyjny	Jakubowice Konińskie	Położenie działki	TEREN PŁASKI
Wygląd działki	ZABUDOWANA	Ogrodzenie	PEŁNE
Rodzaj ogrodzenia	METALOWE	Budynki w sąsiedztwie	WOLNOSTOJĄCE DOMY JEDNORODZINNE
Droga dojazdowa	LOKALNA DROGA	Rodzaj nawierzchni	ASFALTOWA - KOSTKA



Anna Słówek

właściciel Ldom Nieruchomości

Ambitna i dokładna. Charakter zodiakalnego Barana- uparta i stanowcza w dążeniu do wyznaczonych celów.

Otwarta na nowe wyzwania.

Nurkuje, żegluje i jeździ na nartach . Miłośniczka kotów.

502-094-518
biuro@ldom.pl

Więcej ofert na stronie www.ldom.pl